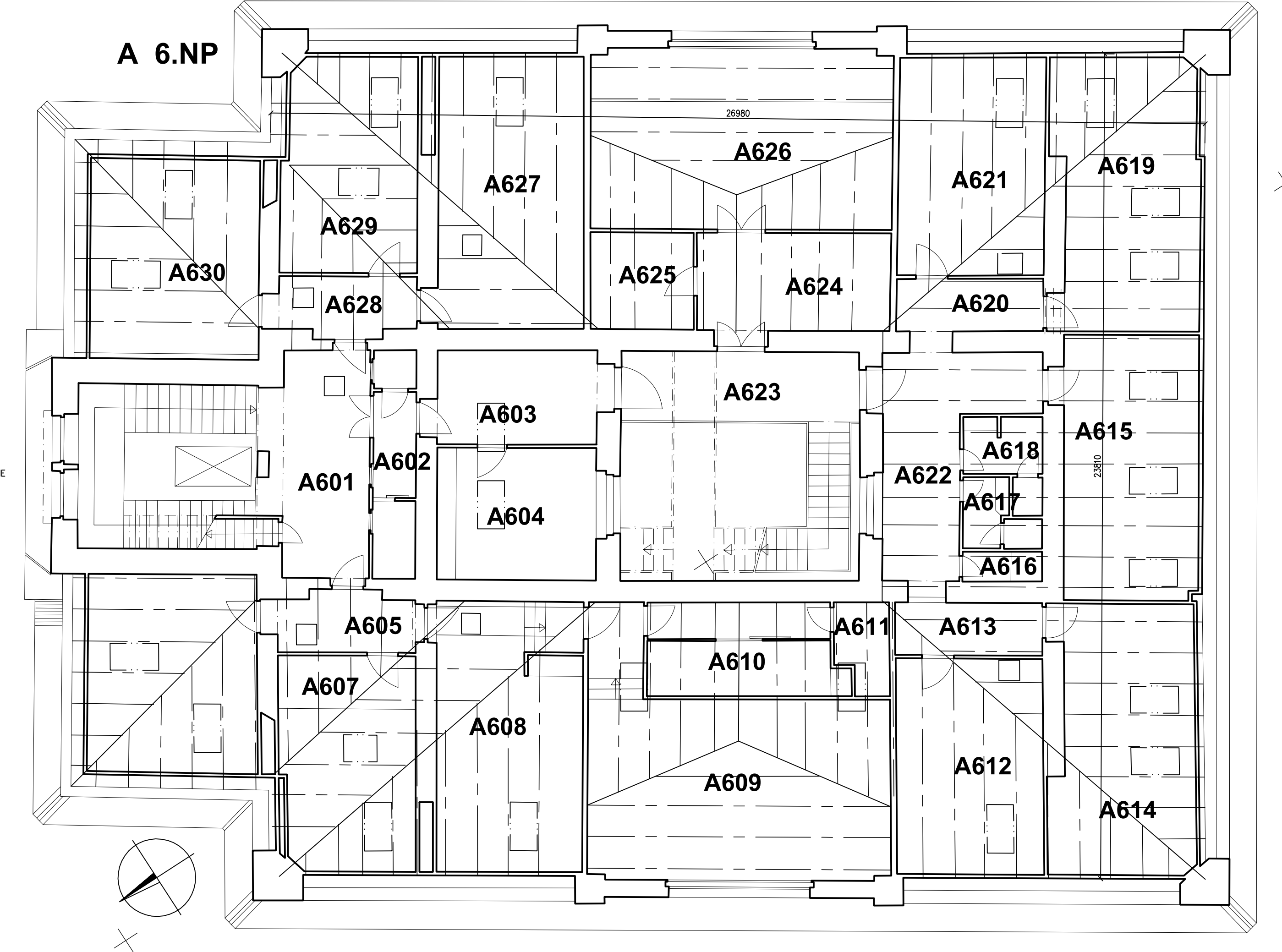


MÍSTNOSTI JSOU VYUŽITÝ JAKO KANCELÁŘE A SKLADY A JEJICH STŘEŠNÍ KONSTRUKCE JSOU KRYTÉ SÁDROKARTONOVOU KONSTRUKCÍ. SKLADEB STŘECH OBSAHUJE SOUVŘETNÝ S TEPELNOU ISOLACÍ I POUSTINOU FOLII. STŘEŠNÍ OKNA JSOU VYKÁPEČI, NOVODOBÁ.

PROJEKT ŘEŠÍ OBNOVU STŘEŠNÍHO PLÁŠTĚ A VNĚJŠÍHO PLÁŠTĚ. STÁVAJÍCÍ KERAMICKÁ KRYTINA BUDE OSTRANĚNA. BUDE PROVEDENO ODKVĚTÍ DÍLAJÍ TRAMÍ A PROVEDE SE KONTROLA JEDNOTLIVÝCH KROKŮ, ZVLÁŠTĚ V MÍSTĚ KONTAKTU S PODPOROU. TRAMÍ BUDOU PŘI NÁLEZU NARUŠENÍ LOKÁLNĚ OŠETŘENY. PŘÍPADNĚ ČÁSTEČNĚ NARUŠENÝ PRÁCE NEPŘEDPOKLÁDÁ NARUŠENÍ SÁDROKARTONOVÉHO PODBITÍ, NEBUDĚ-Ú ŘEŠENA OBNOVA ČÁSTI TRAMÍ. OPRAVY SDK BUDOU ŘEŠENY V MÍSTĚ VÝMĚNY STŘEŠNÍCH OKEN – VÝLEZ. VELIKÁ STŘEŠNÍ OKNA JSOU NOVODOBÁ. BUDOU ZACHOVÁNA. NOVÉ BUDOU ŘEŠENY VEŠKERÉ KLEMPŘSKÉ PRVKY VČETNĚ LEMOVÁNÍ OTVORŮ. PŘI PROVÁZENÍ OZLÁBI SE VÝŠETÍ ZAGSTĚNÍ DO VNITŘNÍCH SVODŮ V DELCE 2M. KRYTÍ NOVOU KRYTINOU T.V. PRÁCEJÍ BUDE SHODNĚ. V MÍSTĚCH SVODŮM HŘEBENEM BUDE STĚLNE PROVEDEN. PODMALTOVANO POSKYTVÁČSKOU MALTOU

TECHNOLÓGICKÝ POSTUP OŠETŘENÍ TESÁŘSKÝCH PRVKŮ –
VÝMĚNA ČÁSTI TRAMÍ 10X100/120/160
VÝMĚNA LÁTI 100X, LATOVÁNÍ A320-350MM, NOVÉ KONTRALATÉ A POUSTINÁ FOLIE
OPRAVA SDK 10X
STŘEŠNÍ OKNO 600/600 1ks

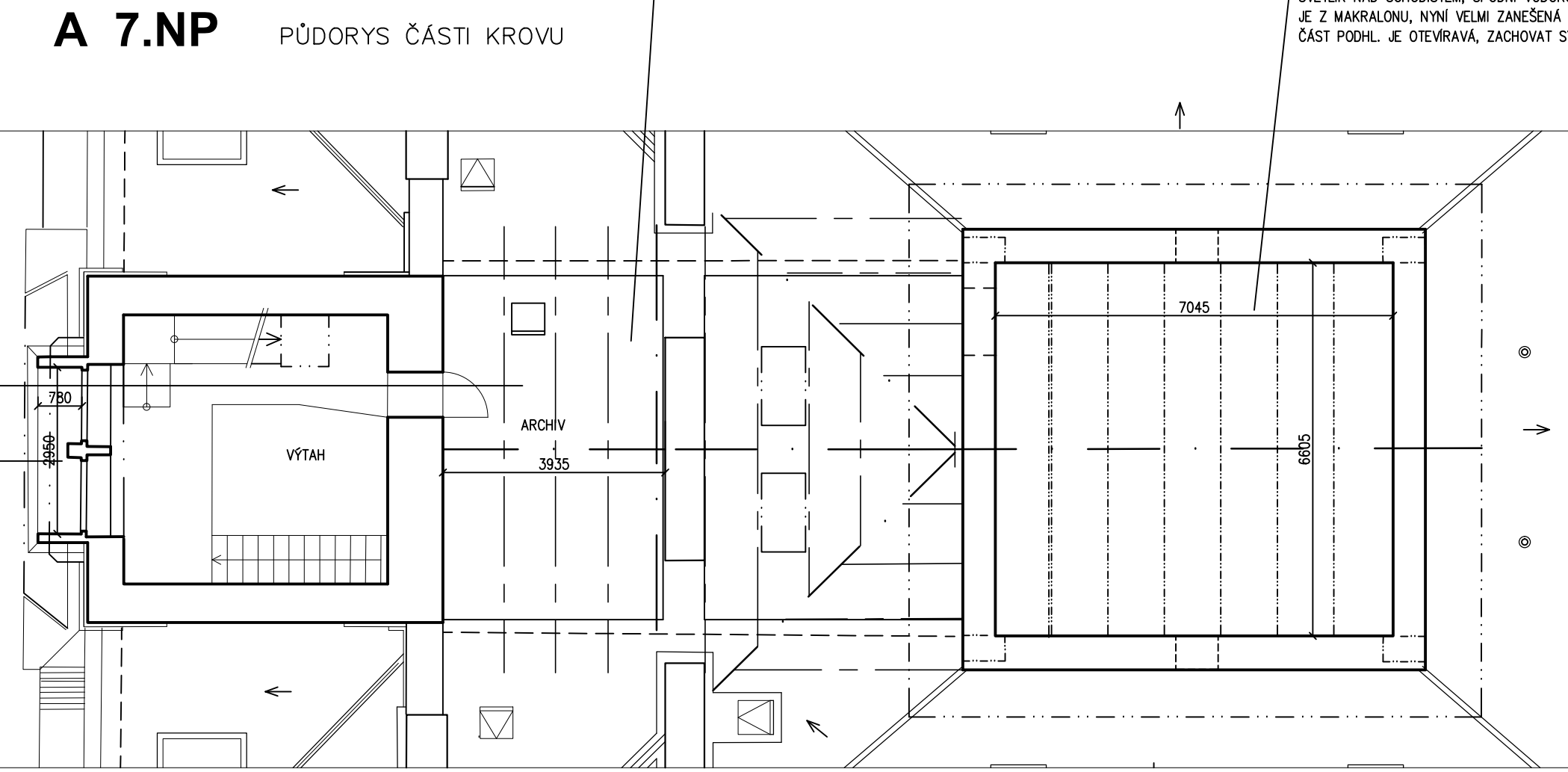
DESÁŘSKÉ PRÁCE
KONTROLA A OPRAVA TESÁŘSKÝCH KONSTRUKCÍ KROVŮ, VÝCHETNÍ PÓDY
VIZ TECH. POSTUP TP/115
KONTROLA A OPRAVA STŘEŠNÍCH OKEN VIZ TECHNOLÓGICKÝ POSTUP TP/115



✕

MÍSTNOST SE VÝŠETNÍ PODLAHOU Z OCELOVÉ KONSTRUKCE S ROŠTEM, ODDĚLENÁ PLETIVEM OD VÝTAHOVÉ STROJOVNY. OCELOVÉ SCHODKY DO VĚŽE – BEZ OPRAV.
BALKON Z VYSUTÝCH KAMENNÝCH DESK, OC. KOVANE TVAROVANÉ ZABRÁDLÍ – VÝCHETNÍ RAM. DESK. PLOMBOVÁNÍ POŠKOZENÝCH MÍST A SPOJE – 15%
HYDROFÓBNÍ POCHOZI DOORAMA POVRCHU
VSTUP DO ARCHIVU Z OCELOVÉ KONSTRUKCE. BUDE ŘEŠENA NOVÁ KRYTINA SHODNĚHO TYPU, NOVÉ LATOVÁNÍ.
STŘEŠNÍ VÝLEZ STÁVAJÍCÍ OBEHLIKOVY, PROSKLENÝ, OSAZENÍ DO NOVÉHO RAMU
OPRAVA SDK KONSTRUKCE PO OBNOVĚ STŘECHY

TECHNOLÓGICKÝ POSTUP OŠETŘENÍ OC. KONSTRUKCE –
TECHNOLÓGICKÝ POSTUP OŠETŘENÍ KAMENNÝCH PRVKŮ –



↑

↓

↖

↗

↘

↙

↕

↔

↔

↔

↔

↔

↔

↔

↔

↔

↔

↔

↔

↔

↔

↔

↔

↔

↔

↔

↔

↔

↔

↔

↔

↔

↔

↔

↔

↔

↔

↔

↔

↑

↓

↖

↗

↘

↙

↕

↔

↔

↔

↔

↔

↔

↔

↔

↔

↔

↔

↔

↔

↔

↔

↔

↔

↔

↔

↔

↔

↔

↔

↔

↔

↔

↑

↓

↖

↗

↘

↙

↕

↔

↔

↔

↔

↔

↔

↔

↔

↔

↔

↔

↔

↔

↔

↔

↔

↔

↔

↔

↔

↔

↔

↔

↔

↔

↔

↑

↓

↖

↗

↘

↙

↕

↔

↔

↔

↔

↔

↔

↔

↔

↔

↔

↔

↔

↔

↔

↔

↔

↔

↔

↔

↔

↔

↔

↔

↔

↔

↔

↑

↓

↖

↗

↘

↙

↕

↔

↔

↔

↔

↔

↔

↔

↔

↔

↔

↔

↔

↔

↔

↔

↔

↔

↔

↔

↔

↔

↔

↔

↔

↔

↔

↑

↓

↖

↗

↘

↙

↕

↔

↔

↔

↔

↔

↔

↔

↔

↔

↔

↔

↔

↔

↔

↔

↔

↔

↔

↔

↔

↔

↔

↔

↔

↔

↔

↑

↓

↖

↗

↘

↙

↕

↔

↔

↔

↔

↔

↔

↔

↔

↔

↔

↔

↔

↔

↔

↔

↔

↔

↔

↔

↔

↔

↔

↔

↔

↔

↔

↑

↓

↖

↗

↘

↙

↕

↔

↔

↔

↔

↔

↔

↔

↔

↔

↔

↔

↔

↔

↔

↔

↔

↔

↔

↔

↔

↔

↔

↔

↔

↔

↔

↑

↓

↖

↗

↘

↙

↕

↔

↔

↔

↔

↔

↔

↔

↔

↔

↔

↔

↔

↔

↔

↔

↔

↔

↔

↔

↔

↔

↔

↔

↔

↔

↔

↑

↓

↖

↗

↘

↙

↕

↔

↔

↔

↔